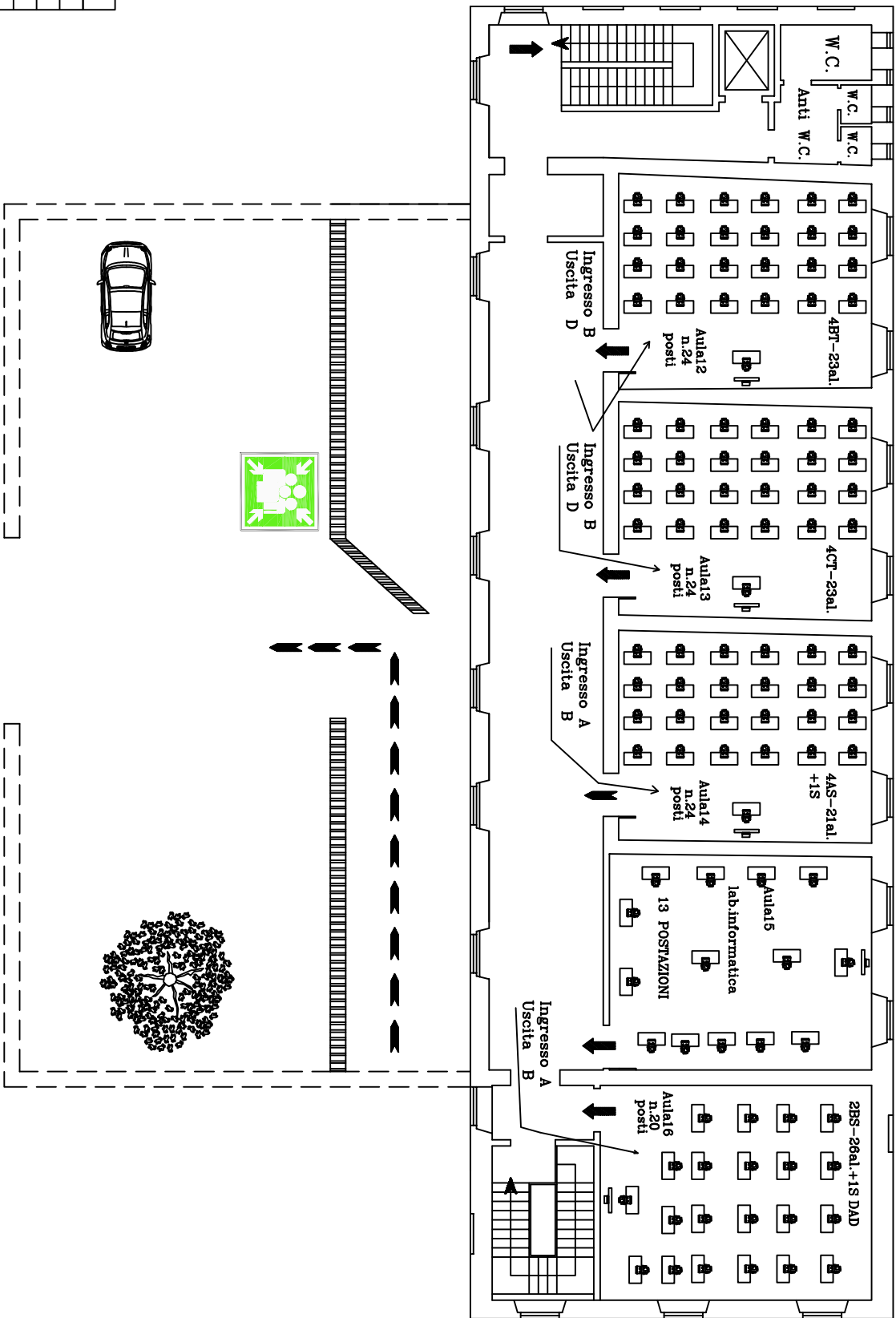


# EDIFICIO N.1 PIANTA PIANO SECONDO



## LEGENDA

	ACCES POINT
	IRRORANTE UNI 45 A MURO CON TUBAZIONE FLESSIBILE E LANCIA 45 mm. UNI
	ESTINTORE PORTATILE
	RIVELATORE DI FUMO
	ATTACCO MOTOPOMPA UNI 70 +45
	VE DI FUGA
	CENTRO DI RACCOLTA
	LAMPADA EMERGENZA 8WV
	ALLARME OTTICO
	PULSANTE ANTINCENDIO
	DIFFUSIONE SONORA
	CENTRALE ANTINCENDIO E QUADRO ELETTRICO

ISTITUTO SUPERIORE "Ivan Plana"	
Via XX Settembre n. 4 LOVERE (BG)	
OGGETTO:	Scala
PIANTE EDIFICIO 1	1/100
	Data
	23/01/2019
	Disegnatore